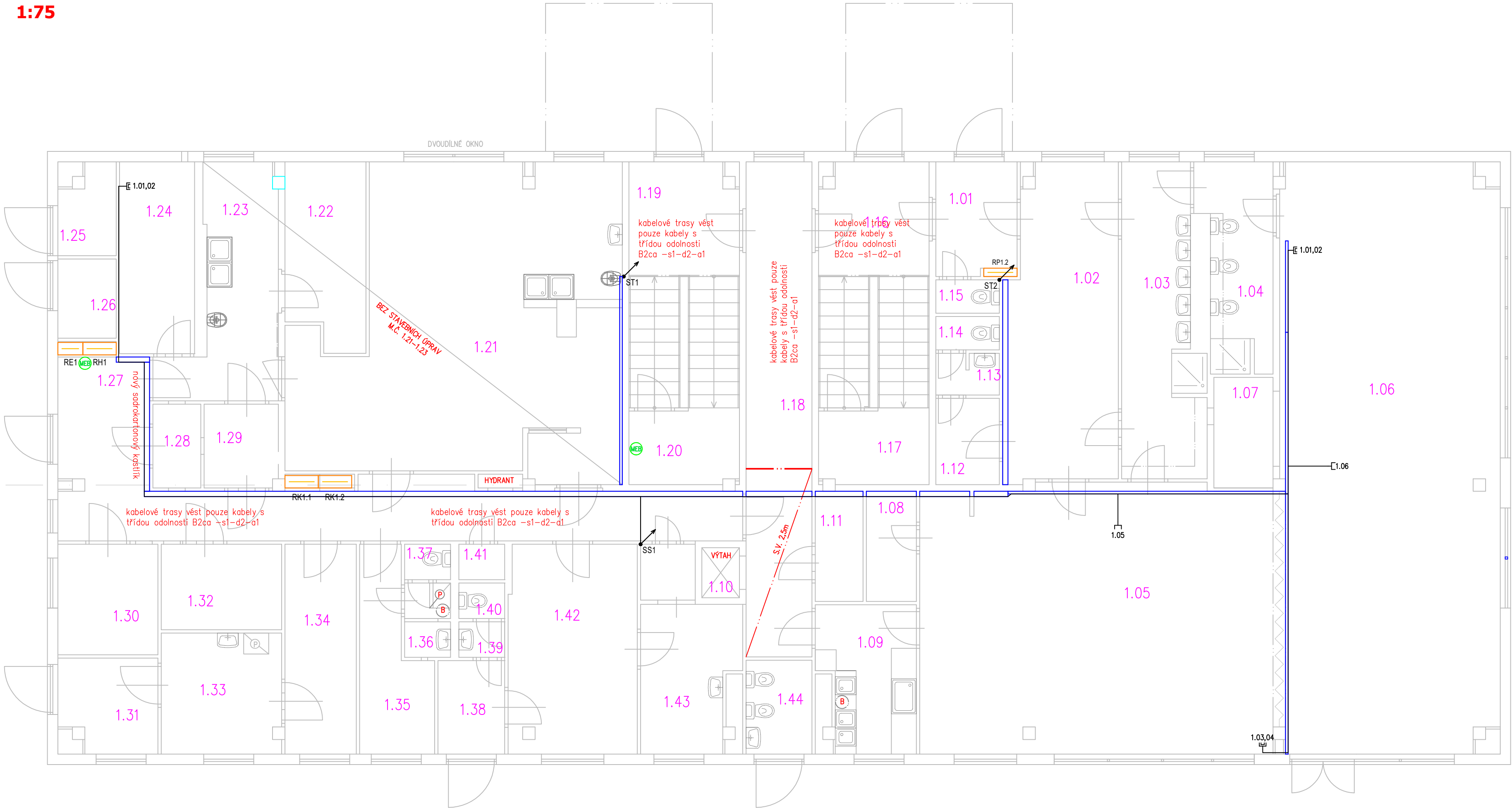


PŮDORYS 1.NP

1:75



LEGENDA MÍSTNOSTÍ 1.NP

Č. MÍST.	POPIS MÍSTNOSTI	PLOCHA (m2)
1.01	VSTUP – ZADVEŘÍ	5,36
1.02	ŠATNA DĚTI	19,72
1.03	UMÝVARNA DĚTI	13,61
1.04	WC DĚTI	8,05
1.05	DENNÍ MÍSTNOST	55,09
1.06	HERNA	74,14
1.07	LEHÁTKA	3,76
1.08	SKLAD	3,17
1.09	PŘÍPRAVA POKRMŮ	7,72
1.10	VÝTAHOVÁ ŠACHTA	1,08
1.11	SKLAD	3,02
1.12	ŠATNA PERSONÁL	3,16
1.13	UMÝVARNA PERSONÁL	1,53
1.14	WC PERSONÁL	1,22
1.15	WC	1,22
1.16	VSTUP + SCHODIŠTĚ	20,20
1.17	SKLAD	4,68
1.18	CHODBA	18,76
1.19	VSTUP + SCHODIŠTĚ	20,20
1.20	SKLAD	4,68
1.21	KUCHYNĚ	50,60
1.22	STROJOVNA VZT	8,21
1.23	HRUBÁ PŘÍPRAVA	11,22
1.24	SKLAD	8,28
1.25	SKLAD	2,73
1.26	SKLAD	2,66
1.27	CHODBA	27,59
1.28	SKLAD	2,31
1.29	SKLAD	3,58
1.30	SKLAD	6,36
1.31	SKLAD	5,10
1.32	SKLAD	5,93
1.33	PRÁDELNA	8,32
1.34	SKLAD PRÁDLA	8,60
1.35	ŠATNA PERSONÁL	6,82
1.36	UMÝVARNA PERSONÁL	1,96
1.37	WC PERSONÁL	0,94
1.38	VSTUP–ZADVEŘÍ	3,58
1.39	WC PŘEDSÍN	0,94
1.40	WC	0,94
1.41	SKLAD	0,94
1.42	KANCELÁŘ	15,59
1.43	SKLAD	9,68
1.44	WC	3,56

TECHNICKÉ INFORMACE

distribuční síť: 3/PEN AC 50Hz, 400/230V TN-C  
vnitřní síť: 3/N/PE AC 50Hz, 400/230V TN-C-S  
místo rozdělení PEN: v rozvaděči RH1  
doporučené fakturační jistiění: 3x63A charakteristika B  
uzemnění elektroinstalace: max 5  
hlavní vypínač elektrické instalace: Total stop v rozvaděči RH1  
provedení rozvaděčů: EI 30 DP1 S200

OCHRANA PŘED ÚRAZEM ELEKTRICKÝM PROUDEM


Základní ochrana podle ČSN 33 2000-4-41 ed.3: základní izolace živých částí přepážky nebo kryty

Ochrana při poruše podle ČSN 33 2000-4-41 ed.3: automatické odpojení od zdroje ochranné uzemnění a pospojování doplňující ochrana proudovým chráničem doplňující ochrana doplňkovým popojováním

vnější vlivy dle ČSN 33 2000-5-51 ed.3+Z1+Z2 jsou uvedeny v samostratném protokolu č. 080325-20-2

Legenda:

- Datová koncovka 1xRJ45
- Datová zásuvka 2xRJ45
- Kabelový žlab
- Rozvaděč
- Kabelové vedení
- Stoupací vedení

Vedoucí projektant – <b>HlIng. Ludmila Rojíčková</b>		 <b>R&amp;P PROJEKT</b> statika, projekce s.r.o. Havlíčková nábřeží 2728/38 702 00 Ostrava–Moravská Ostrava Česká republika www.rpprojekt.cz IČ: 278 51 4403 mobil: +420 775 33 43 18 +420 777 19 20 39 e-mail: rojickova@rpprojekt.cz polach@rpprojekt.cz
Projektant <b>Petr Klusek</b>		
Vypracoval <b>Petr Klusek</b>		
Investor	<b>Městský úřad Bohumín, Odbor školství, kultury a sportu Masarykova 158, 735 81 Bohumín</b>	
Název stavby: <b>MŠ Tovární - rekonstrukce elektroinstalace vč. stavebních úprav, pro objekt MŠ Tovární, Tovární 427 v Bohumíně</b>		Profese <b>elektro</b>
		Č. zak. <b>080325</b>
		Stupeň <b>DPS</b>
		Datum <b>03/2025</b>
		Formát <b>2xA3 (A2)</b>
		Měřítko <b>Číslo výkresu 1:75 <b>080325-20-10</b></b>
Název výkresu: <b>Slaboproudá instalace 1.NP.</b>		